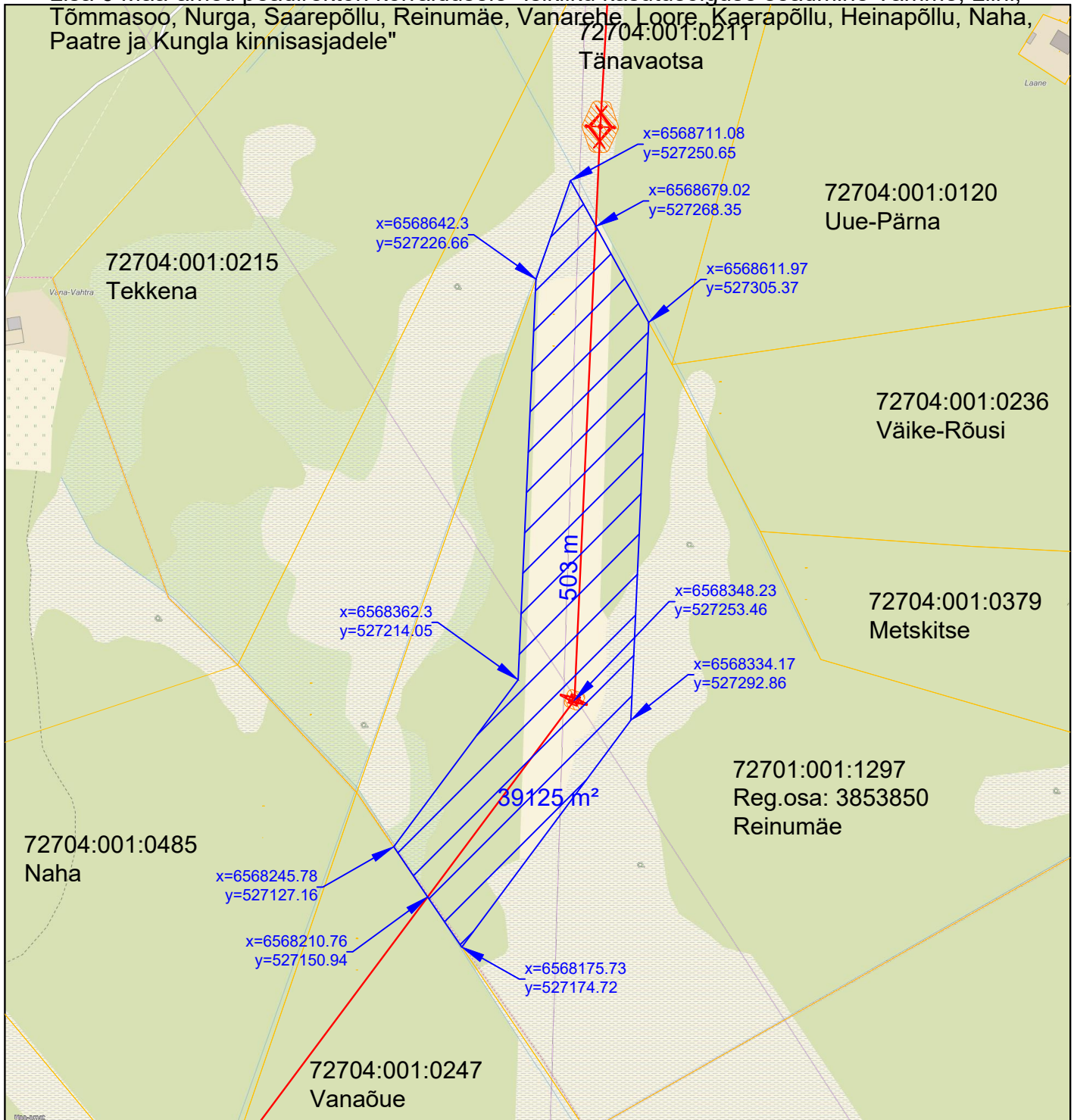


Isikliku kasutusõigusega koormatava ala plaan  
Reinumäe, Tuula küla, Saue vald, Harju maakond

Reg.osa: 3853850

M1:4000

Lisa 6 Maa-ameti peadirektori korraldusele "Isikliku kasutusõiguse seadmine Tamme, Liini, Tõmmasoo, Nurga, Saarepõllu, Reinumäe, Vanarehe, Loore, Kaerapõllu, Heinapõllu, Naha, Paatre ja Kungla kinnisasjadele"



Tingmärgid:

- Projekteeritud 330/110 kV õhuliin
- Projekteeritud 330 kV/110 kV õhuliini mastid
- Kinnistu piir
- Kasutusõiguse ala

Kasutusõiguse ala: 39125 m²

Tehnovõrgu pikkus: 503 m

Elektri 330 kV õhuliini kaitsevöönd on 40m õhuliini tsentrist mõlemale poole ja  
110 kV õhuliini kaitsevöönd on 25m õhuliini tsentrist mõlemale poole.